



CHANGEONS
LA DONNE

IDENTITY GUIDELINES

AVRIL 2019 - FR

WSM
We Social Movements

INDEX

PRÉSENTATION

ELEVATOR PITCH 04

PLATEFORME DE MARQUE 05

ÉLÉMENTS IDENTITAIRES

LOGOTYPE 07

VERSIONS 08

UTILISATIONS 09

TYPOGRAPHIES 10

COULEURS 12

FOCUS & BASELINE 13

FOCUS PARTIEL & TEXTE 14

APPLICATIONS

PAPETERIE 17

BROCHURE 18

ANNONCE 19

POWERPOINT 20

BANNIÈRES 21

SIGNATURE MAIL 22

PRÉSENTATION

Dans le monde, 3 personnes sur 4 ne peuvent pas vivre dignement de leur travail. Elles sont encore plus nombreuses à n'avoir aucune alternative en cas de maladie, perte d'emploi ou si elles sont trop âgées pour travailler.

Le travail décent et la protection sociale ne sont pourtant pas des privilèges, ce sont des droits humains. De plus, ces droits offrent la meilleure garantie d'échapper à la pauvreté et l'exclusion.

Défendre les droits du travail et le droit à la protection sociale; Prévenir et éradiquer la pauvreté et l'exclusion ;Telle est donc la mission de WSM au quotidien. Nous ne sommes pas seuls dans cette lutte. Nous sommes actifs dans 23 pays d'Afrique, d'Asie et d'Amérique latine et en Belgique avec une centaine d'organisations : des syndicats, des mutuelles, des organismes de microcrédits, des organisations de femmes, de jeunes ou de personnes âgées.

Ces organisations sont le moteur du changement sur le terrain : un salaire vital pour les femmes qui fabriquent nos vêtements au Bangladesh; des soins de santé abordables pour les agriculteurs au Mali; une formation de boulanger pour les jeunes au Guatemala; un lieu de travail sûr pour les mineurs en République démocratique du Congo.

C'est la raison pour laquelle nous rassemblons nos partenaires en un réseau, tant dans leurs pays d'action qu'au niveau international, pour revendiquer nos droits fondamentaux avec plus de force. Ensemble, nous exigeons que l'humain soit placé au centre de la politique et de l'économie, dans le respect des limites de notre planète.

Faites entendre votre voix avec nous pour un monde plus juste!

Changeons la donne!

CONSTAT

Tous les êtres humains naissent libres et égaux en droits et en dignité. Mais en réalité, partout dans le monde, les droits fondamentaux de beaucoup de gens sont insuffisamment ou pas du tout respectés.

POURQUOI ?

Nous sommes convaincus que tant les générations actuelles que futures ont droit à une vie digne.

COMMENT ?

Nous renforçons et mettons en réseau des mouvements sociaux dans le monde entier et défendons ensemble les droits fondamentaux au travail décent et à la protection sociale.

QUOI ?

Nous donnons à toutes et tous la possibilité d'apprendre et d'agir collectivement pour leurs droits :

- En coopérant avec des mouvements sociaux
- En construisant un engagement global
- En exigeant des politiciens et des entreprises que l'humain soit remis au centre de l'économie

QUI ?

VALEURS

Justice sociale
Inclusion
Durabilité

PERSONNALITÉ

Acteur de changement
Visionnaire
Humain



ÉLÉMENTS IDENTITAIRES

1. LOGOTYPE

Le logotype WSM est uniquement composé de ses trois lettres dont la construction est déterminée et ne peut être altérée.

Le logotype est toujours accompagné de sa baseline.



2. VERSIONS

Le logotype est disponible en 3 versions de couleurs dont le choix est déterminé par la contrainte de lisibilité ou la contrainte technique. Le logotype doit être utilisé de façon contrastée sur un fond dégagé.

- a. La version 'par défaut' est le logotype en positif vert 'WSM'.
- b. La version négative est le logotype blanc utilisé prioritairement sur fond vert 'WSM'. Le logotype blanc peut également être apposé sur d'autres fond ou images mais dans ce cas il est important de retrouver une 'zone verte' conséquente sur la même face du document.
- c. La version noire du logotype est réservée aux supports imprimés en noir et blanc.
- d. La version noire négative du logotype est réservée aux supports imprimés en noir et blanc.

a.



b.



c.



d.



3. UTILISATIONS

ZONE DE PROTECTION La zone de protection déterminée autour du logotype assure sa bonne visibilité. Aucun autre élément visuel que le fond sur lequel il se trouve ne peut apparaître dans cette zone.

La zone de protection est définie par la hauteur du 'W' du logotype même.



zone de protection

TAILLE MINIMALE Une taille minimale d'utilisation du logotype a été déterminée afin d'assurer sa bonne lisibilité.

La taille minimale du logotype avec sa baseline = 24 mm



4. TYPOGRAPHIES

La typographie fait partie intégrante de l'identité de WSM. La Montserrat est simple, moderne et dispose de nombreuses graisses et italiques qui permettent une bonne hiérarchisation des contenus.

La Montserrat est une typographie libre de droit disponible gratuitement au téléchargement sur <https://fonts.google.com/specimen/Montserrat>.

les textes sont toujours utilisés en noir à 85% afin de l'adoucir

Montserrat Black

**ABCDEFGHIJKLMNOPQRSTUVWXYZ
abcdefghijklmnopqrstuvwxyz
1234567890 (, ; : + = & # @ ! ?)**

Montserrat ExtraBold

**ABCDEFGHIJKLMNOPQRSTUVWXYZ
abcdefghijklmnopqrstuvwxyz
1234567890 (, ; : + = & # @ ! ?)**

Montserrat Bold

**ABCDEFGHIJKLMNOPQRSTUVWXYZ
abcdefghijklmnopqrstuvwxyz
1234567890 (, ; : + = & # @ ! ?)**

Montserrat SemiBold

**ABCDEFGHIJKLMNOPQRSTUVWXYZ
abcdefghijklmnopqrstuvwxyz
1234567890 (, ; : + = & # @ ! ?)**

Montserrat Medium

ABCDEFGHIJKLMNOPQRSTUVWXYZ
abcdefghijklmnopqrstuvwxyz
1234567890 (, ; : + = & # @ ! ?)

Montserrat Regular

ABCDEFGHIJKLMNOPQRSTUVWXYZ
abcdefghijklmnopqrstuvwxyz
1234567890 (, ; : + = & # @ ! ?)

Montserrat Light

ABCDEFGHIJKLMNOPQRSTUVWXYZ
abcdefghijklmnopqrstuvwxyz
1234567890 (, ; : + = & # @ ! ?)

Montserrat ExtraLight

ABCDEFGHIJKLMNOPQRSTUVWXYZ
abcdefghijklmnopqrstuvwxyz
1234567890 (, ; : + = & # @ ! ?)

4. TYPOGRAPHIES

SUBSTITUTION L'Arial est la typographie de substitution pour les applications 'Office' et lorsque, pour des raisons techniques uniquement, la typographie principale ne peut pas être utilisée.

les textes sont toujours utilisés en noir à 85% afin de l'adoucir

Arial Bold

**ABCDEFGHIJKLMNOPQRSTUVWXYZ
abcdefghijklmnopqrstuvwxyz
1234567890 (, ; : + = & # @ ! ?)**

Arial Regular

ABCDEFGHIJKLMNOPQRSTUVWXYZ
abcdefghijklmnopqrstuvwxyz
1234567890 (, ; : + = & # @ ! ?)

5. COULEURS

La couleur principale de WSM est le vert spécifiquement pour son identité et dont les conversions ont été établies afin de répondre à tous les usages.

Une gamme de couleurs est disponible afin de dynamiser la communication, hiérarchiser des contenus ou réaliser des graphiques et des infographies.

- a. Couleur principale
- b. Couleurs secondaires

Les couleurs secondaires sont présentées par ordre de priorité d'utilisation.

a.

VERT WSM

CMJN 87 18 55 06
PMS 569 U
PMS 569 C
RAL 190 50 30
RVB 44 143 130
HEXA #2c8f82

b.

CMJN 0 28 94 0
RVB 252 190 0
HEXA #FCBE00

CMJN 0 70 78 0
RVB 237 104 61
HEXA #ED683D

CMJN 38 0 64 0
RVB 177 209 120
HEXA #B1D178

CMJN 9 8 14 0
RVB 235 231 221
HEXA #EBE7DD

CMJN 93 60 12 0
RVB 0 94 156
HEXA #005E9C

CMJN 99 69 36 26
RVB 0 66 100
HEXA #004264

CMJN 3 90 27 0
RVB 226 52 113
HEXA #E23471

6. FOCUS & BASELINE

Le focus, partie intégrante de la ligne graphique, permettra d'appuyer, de focaliser sur un élément de la mise en page. Il sera toujours utilisé dans le jaune WSM.

La baseline quant à elle peut être utilisée soit en vert WSM soit en négatif sur fond vert ou image.

Des exemples d'utilisation sont détaillés dans les pages suivantes.

a. Focus

b. Baseline, elle est toujours positionnée dans le prolongement des axes inférieur et droit du carré «FOCUS» au niveau du coin ouvert. Il est à noter que bien que sa position soit fixe, sa taille peut varier selon les besoins d'utilisation.

a.



**CHANGEONS
LA DONNE**

b.

7. FOCUS PARTIEL & TEXTE

Le focus partiel, le coin ouvert permet de renforcer un élément de texte tel qu'un titre par exemple.

Dans cette configuration la position du titre est fixe mais sa taille peut varier selon le support et ne doit pas obligatoirement s'organiser sur 3 lignes.

a. Coin ouvert

b. Texte, il est toujours positionné dans le prolongement des axes inférieur et droit du coin ouvert.



6. FOCUS

Le focus est utilisé pour renforcer et appuyer graphiquement le message de WSM.

Il peut être utilisé:

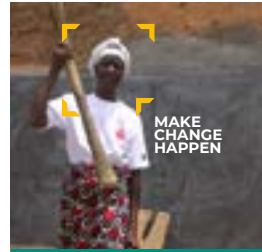
- dans sa version complète, 4 coins, afin de mettre en lumière un élément visuel (image). Il focalise alors sur l'humain et soutient la baseline (a.)
- dans sa version partielle, le coin ouvert, il renforce un élément de texte seul (baseline, verbatim, titre ...) (b. & c.)

a. Annonce

b. Carte de viste

c. Présentation

a.



b.



c.



APPLICATIONS

1. PAPETERIE

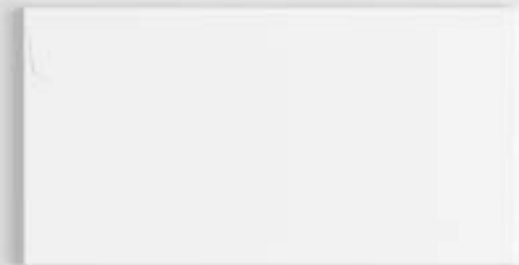
L'ensemble des documents qui constituent la papeterie sont disponibles en gabarits indesign éditables. L'entête de lettre est également disponible en template Word.

- a. Entête de lettre
typographie du gabarit indesign: Montserrat
typographie du template Word: Arial
marges latérales = 9 mm
marges supérieures et inférieures = 12 mm
largeur logotype = 1/5 de la distance entre les marges
- b. Carte de visite
typographie du gabarit indesign: Montserrat
marges latérales = 6 mm
marges supérieures et inférieures = 8 mm
largeur logotype = distance entre les marges
recommandation papier = Olin Rough Absolute white 300 g.
- c. Enveloppe
typographie du gabarit indesign: Montserrat
marges latérales = 9 mm
marges supérieures et inférieures = 12 mm
largeur logotype = idem entête de lettre
recommandation papier = Offset Antalis Premium disponible avec et sans fenêtré.

a.



c.



b.

2. BROCHURE

Un modèle de brochure est disponible en gabarit indesign éditable.

a. Cover

typographie du gabarit indesign: Montserrat
marges latérales = 9 mm
marges supérieures et inférieures = 12 mm
largeur logotype = 1/3 du format papier
bandeau vert = 1/3 de la hauteur

b. Pages intérieures

typographie du gabarit indesign: Montserrat
un gabarit est disponible.
marges latérales = 9 mm
marges supérieures et inférieures = 12 mm
bandeau vert/image = 1/3 de la hauteur

a.



b.



3. ANNONCE

Un modèle d'annonce type est disponible en gabarit indesign éditable.

Typographie du gabarit indesign: Montserrat

Marges latérales = 9 mm

Marges supérieures et inférieures = 12 mm

Largeur logotype = 1/3 du format papier

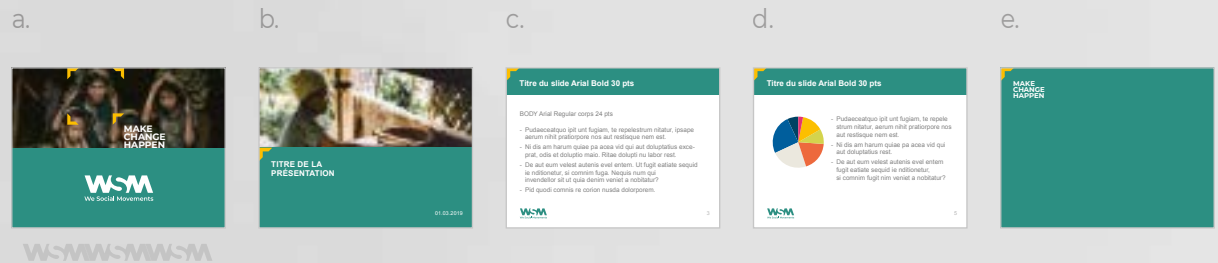
Bandeau vert = 1/3 de la hauteur



4. POWERPOINT

Un modèle de présentation PowerPoint est disponible en template .pptx. La typographie utilisée pour le PowerPoint est l’Arial.

- a. Page d’entrée
marges latérales = 36 px
marges supérieures et inférieures = 48 px
largeur logotype = 1/3 de la distance entre les marges
- b. Page de titre
marges latérales = 36 px
marges supérieures et inférieures = 48 px
bandeau vert = 1/2 de la hauteur
- c. Page type
marges latérales = 36 px
marges supérieures et inférieures = 48 px
bandeau vert = 1/6 de la hauteur
- d. Page graphique
marges latérales = 36 px
marges supérieures et inférieures = 48 px
bandeau vert = 1/6 de la hauteur
gamme issu de la gamme secondaire voir p.12
- e. Page de fin



5. BANNIÈRES

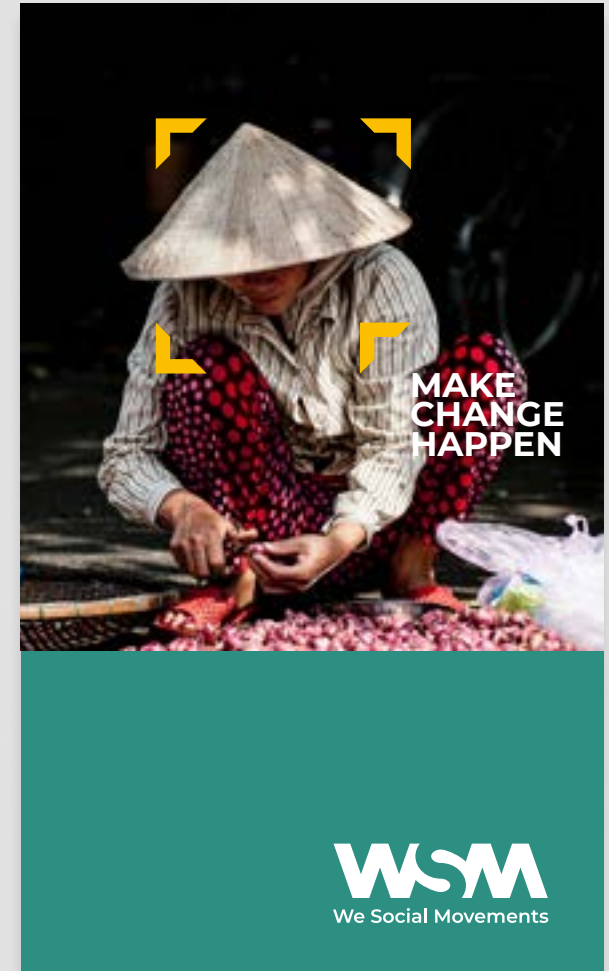
Un modèle de bannières types est disponible en gabarit indesign éditable dans les formats de base.

- a. Carré 250 x 250 px
marges latérales = 18 px
marges supérieures et inférieures = 24 px
largeur logotype = 1/3 du format du document
bandeau vert = 1/3 de la hauteur
- b. Horizontal
marges latérales = 18 px
marges supérieures et inférieures = 24 px
largeur logotype = 1/3 du format du document
- c. Vertical
marges latérales = 18 px
marges supérieures et inférieures = 24 px
largeur logotype = 1/3 du format du document

a.

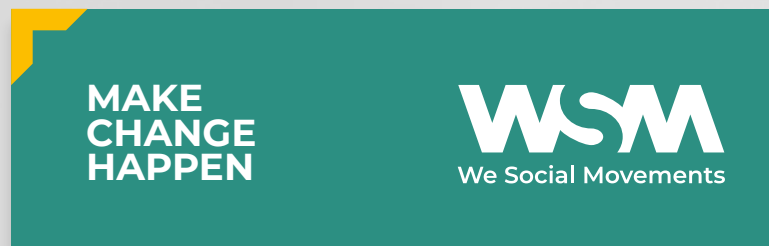


c.



.21

b.



6. SIGNATURE MAIL

La signature mail fait partie intégrante de notre identité. Ici on utilise la typographie de substitution Arial en 85% de noir pour des raisons techniques.



Prénom Nom - Fonction

Haachtsesteenweg 579 Chaussée de Haecht - Brussel 1030 Bruxelles - T. 02 246 38 81 - www.wsm.be

VOUS AVEZ DES QUESTIONS?

Pour toutes questions et validations,
la cellule communication se fera un plaisir de vous aider.

Nancy GOVAERTS (NL)

+32 2 246 36 86

Marie-Line SIMON (FR)

+32 2 246 36 82