



JUNTOS
LOGRAMOS
EL CAMBIO

GUÍA IDENTIDAD

ABRIL 2019 - ES

WSM

We Social Movements

ÍNDICE

PRESENTACIÓN

ELEVATOR PITCH 04

PLATAFORMA DE MARCA 05

ELEMENTOS DE IDENTIDAD

LOGOTIPO 07

VERSIONES 08

USOS 09

TIPOGRAFÍA 10

COLORES 12

ENCUADRE Y BASELINE 13

ENCUADRE PARCIAL Y TEXTO 14

EN PRÁCTICA

SOPORTES IMPRESOS 17

FOLLETO 18

ANUNCIO 19

POWERPOINT 20

BANNER 21

FIRMA CORREO ELECTRÓNICO 22

PRESENTACIÓN

75 por ciento de la población mundial no tiene acceso a un trabajo decente, y aún menos a una vida digna. Y son mucho más las personas que se quedan sin protección cuando están enfermas, desempleadas o demasiado viejas.

Sin embargo, el trabajo decente y la protección social no son privilegios, son derechos humanos. Además, son el mejor seguro contra la pobreza y la exclusión.

Defender el derecho al trabajo decente y a la protección social, prevenir y erradicar la pobreza y la exclusión; esta es la misión cotidiana de WSM.

No lo hacemos solos. Trabajamos con casi 100 movimientos sociales en Bélgica y en 23 países de África, Asia y América latina: sindicatos, mutualidades, instituciones de microcrédito, organizaciones de mujeres, jóvenes o adultos mayores.

Esas organizaciones son el motor del cambio en el terreno: un salario digno para las costureras en Banglades; atención médica asequible para los agricultores en Mali; una capacitación de panadero para jóvenes en Guatemala; un lugar de trabajo seguro para los mineros en República Democrática del Congo.

Pero el cambio real y a largo plazo requiere un compromiso y un enfoque global. Por eso, enlazamos a nuestras contrapartes en una red, tanto en sus países como a nivel internacional, para reclamar nuestros derechos fundamentales con más fuerza. Juntos exigimos que las personas vuelvan a estar en el centro de la política y la economía, respetando los límites de nuestro planeta.

Suma tu voz a la nuestra para un mundo más justo onze planeet respecteren.

Juntos logramos el cambio.

CONSTATACIÓN

Todos los seres humanos nacen libres e iguales en derechos y dignidad. Pero en realidad, en todo el mundo, los derechos fundamentales de mucha gente se respetan insuficientemente o en absoluto.

¿ POR QUÉ ?

Somos convencidos que tanto las generaciones actuales como futuras tienen derecho a una vida digna.

¿ CÓMO ?

Reforzamos y conectamos en red a movimientos sociales en todo el mundo y juntos defendemos los derechos fundamentales a un trabajo decente y una protección social.

¿ QUÉ ?

Les damos a todas y todos la posibilidad de aprender y actuar colectivamente para sus derechos:

- Cooperando con movimientos sociales
- Construyendo un compromiso global
- Exigiendo de los políticos y las empresas que el humano se vuelva a poner en el centro de la economía

¿ QUIÉN ?

VALORES

Justicia social
Inclusión
Durabilidad

PERSONALIDAD

Actor de cambio
Visionario
Humano



ELEMENTOS DE IDENTIDAD

1. LOGOTIPO

El logotipo de WSM se compone únicamente de sus tres letras, cuya construcción está determinada y no puede ser alterada.

El logotipo siempre va acompañado de su baseline.



2. VERSIONES

El logotipo existe en 3 versiones de colores, entre las cuales se escoge una en función de restricciones de legibilidades o técnicas. El logotipo tiene que usarse con contrastes sobre un fondo despejado.

- a. La versión 'por defecto' es el logotipo verde en positivo 'WSM'.
- b. La versión en negativo es el logotipo blanco que se usa en prioridad sobre fondo verde 'WSM'. El logotipo blanco también se puede colocar sobre otros fondos o imágenes, pero en este caso, es importante tener una 'zona verde' significativa en el mismo lado del documento.
- c. La versión negra del logotipo está reservada para los soportes impresos en blanco y negro.
- d. La versión negra negativa del logotipo está reservada para los soportes impresos en blanco y negro.

a.



b.



c.



d.



3. USOS

ZONA DE PROTECCIÓN La zona de protección definida alrededor del logotipo garantiza su buena visibilidad. Excepto el fondo sobre lo cual está colocado, ningún otro elemento visual puede aparecer en esta zona.

La zona de protección está definida por la altura del 'W' del logotipo mismo.



zona de protección

TAMAÑO MÍNIMO Un tamaño mínimo para el uso del logotipo se ha determinado a fin de garantizar su buena legibilidad

El tamaño mínimo del logotipo con su baseline = 24 mm



4. TIPOGRAFÍA

La tipografía forma parte integrante de la identidad de WSM. La Montserrat es sencilla, moderna y dispone de numerosos tipos de trazo (negrita, itálico) que permiten una buena jerarquización de los contenidos.

La Montserrat es una tipografía libre de derechos que se puede descargar gratuitamente en <https://fonts.google.com/specimen/Montserrat>.

Los textos siempre se usan en color negro a 85% para suavizarlos.

Montserrat Black

**ABCDEFGHIJKLMNOPQRSTUVWXYZ
abcdefghijklmnopqrstuvwxyz
1234567890 (, ; : + = & # @ ! ?)**

Montserrat ExtraBold

**ABCDEFGHIJKLMNOPQRSTUVWXYZ
abcdefghijklmnopqrstuvwxyz
1234567890 (, ; : + = & # @ ! ?)**

Montserrat Bold

**ABCDEFGHIJKLMNOPQRSTUVWXYZ
abcdefghijklmnopqrstuvwxyz
1234567890 (, ; : + = & # @ ! ?)**

Montserrat SemiBold

**ABCDEFGHIJKLMNOPQRSTUVWXYZ
abcdefghijklmnopqrstuvwxyz
1234567890 (, ; : + = & # @ ! ?)**

Montserrat Medium

ABCDEFGHIJKLMNOPQRSTUVWXYZ
abcdefghijklmnopqrstuvwxyz
1234567890 (, ; : + = & # @ ! ?)

Montserrat Regular

ABCDEFGHIJKLMNOPQRSTUVWXYZ
abcdefghijklmnopqrstuvwxyz
1234567890 (, ; : + = & # @ ! ?)

Montserrat Light

ABCDEFGHIJKLMNOPQRSTUVWXYZ
abcdefghijklmnopqrstuvwxyz
1234567890 (, ; : + = & # @ ! ?)

Montserrat ExtraLight

ABCDEFGHIJKLMNOPQRSTUVWXYZ
abcdefghijklmnopqrstuvwxyz
1234567890 (, ; : + = & # @ ! ?)

4. TIPOGRAFÍA

SUBSTITUCIÓN Arial es la tipografía de sustitución para las aplicaciones 'Office' y cuando, exclusivamente por razones técnicas, no se puede usar la tipografía principal.

Los textos siempre se usan en color negro a 85% para suavizarlos.

Arial Bold

**ABCDEFGHIJKLMNOPQRSTUVWXYZ
abcdefghijklmnopqrstuvwxyz
1234567890 (, ; : + = & # @ ! ?)**

Arial Regular

ABCDEFGHIJKLMNOPQRSTUVWXYZ
abcdefghijklmnopqrstuvwxyz
1234567890 (, ; : + = & # @ ! ?)

5. COLORES

El color principal de WSM es el verde, específicamente para su identidad y cuya conversiones han sido establecidas para todas las necesidades.

Una gama de colores es disponible para dinamizar la comunicación, jerarquizar los contenidos o realizar gráficos e infografías.

a. Color principal

b. Colores secundarios

a.

VERDE WSM

CMYK 87 18 55 06
PMS 569 U
PMS 569 C
RAL 190 50 30
RGB 44 143 130
HEXA #2c8f82

b.

CMYK 0 28 94 0
RGB 252 190 0
HEXA #FCBE00

CMYK 0 70 78 0
RGB 237 104 61
HEXA #ED683D

CMYK 38 0 64 0
RGB 177 209 120
HEXA #B1D178

CMYK 9 8 14 0
RGB 235 231 221
HEXA #EBE7DD

CMYK 93 60 12 0
RGB 0 94 156
HEXA #005E9C

CMYK 99 69 36 26
RGB 0 66 100
HEXA #004264

CMYK 3 90 27 0
RGB 226 52 113
HEXA #E23471

Los colores secundarios se presentan por orden de prioridad de uso.

6. ENCUADRE Y BASELINE

El encuadre, parte integrante de la línea gráfica, permite recalcar, focalizar un elemento de la composición. Siempre se usa en amarillo WSM.

La baseline, a su vez, se puede usar ya sea en verde WSM, o en negativo sobre fondo verde o una imagen.

Se dan ejemplos de uso en la páginas siguientes.

a. Encuadre

b. Baseline, siempre se posiciona en la prolongación de los ejes inferior y derecho del encuadre, al nivel de la esquina abierta. Cabe notar que aunque su posición sea fija, su tamaño puede variar en función de las necesidades de uso.

a.



**JUNTOS
LOGRAMOS
EL CAMBIO**

b.

7. ENCUADRE PARCIAL Y TEXTO

El encuadre parcial, la esquina abierta permite reforzar un elemento de texto tal como un título, por ejemplo.

En esta configuración, la posición del título está fija pero su tamaño puede variar en función del soporte y no debe obligatoriamente organizarse en 3 líneas.

- a. Encuadre abierto
- b. Texto, siempre se posiciona en la prolongación de los ejes inferior y derecha de la esquina abierta.

a.



b.

6. ENCUADRE

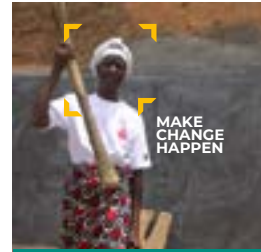
El encuadre se usa para reforzar y destacar gráficamente el mensaje de WSM.

Se puede usar:

- en su versión completa, 4 esquinas, a fin de destacar un elemento visual (imagen). Entonces se focaliza en el humano y apoya la baseline (a.)
- en su versión parcial, la esquina abierta, refuerza un elemento de texto solo (baseline, verbatim, título ...) (b. y c.)

- a. Anuncio
- b. Tarjeta de visita
- c. Presentación

a.



b.



c.



EN PRÁCTICA

1. SOPORTES IMPRESOS

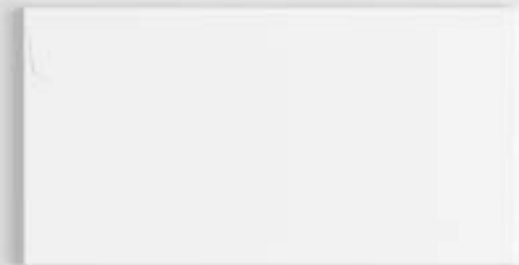
El conjunto de los documentos impresos están disponibles en formato indesign editables. El membrete de carta también está en formato Word.

- a. Membrete de carta
tipografía del modelo indesign: Montserrat
tipografía del modelo Word: Arial
márgenes laterales = 9 mm
márgenes superiores e inferiores = 12 mm
ancho logotipo = 1/5 de la distancia entre los márgenes
- b. Tarjeta de visita
tipografía del modelo indesign: Montserrat
márgenes laterales = 6 mm
márgenes superiores e inferiores = 8 mm
ancho logotipo = distancia entre los márgenes
papel recomendado = Olin Rough Absolute white 300 g.
- c. Sobre
tipografía del modelo indesign: Montserrat
márgenes laterales = 9 mm
márgenes superiores e inferiores = 12 mm
ancho logotipo = idem membrete de carta
papel recomendado = Offset Antalis Premium, con o sin ventanilla.

a. 



c.



b.

2. FOLLETO

Un modelo de folleto está disponible en formato indesign editable.

- a. Portada
tipografía del modelo indesign: Montserrat
márgenes laterales = 9 mm
márgenes superiores e inferiores = 12 mm
ancho logotipo = 1/3 del formato del papel
cabecera verde = 1/3 de la altura
- b. Páginas interiores
tipografía del modelo indesign: Montserrat
un modelo está disponible.
márgenes laterales = 9 mm
márgenes superiores e inferiores = 12 mm
cabecera verde/imagen = 1/3 de la altura

a. 



b.



3. ANUNCIO

Un modelo de anuncio típico está disponible en formato indesign editable.

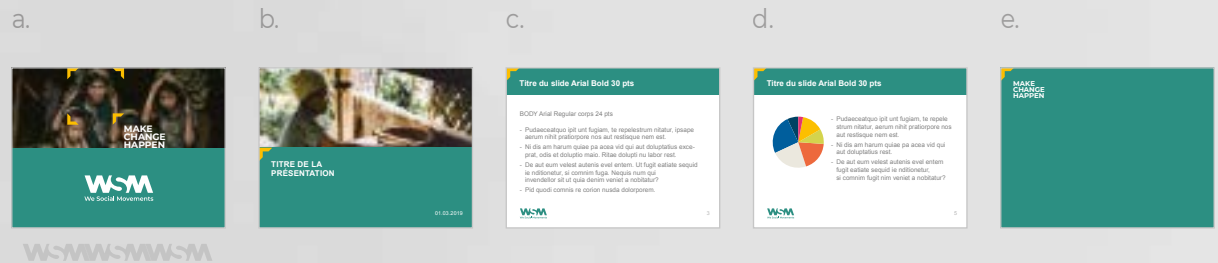
Tipografía del modelo indesign: Montserrat
Márgenes laterales = 9 mm
Márgenes superiores e inferiores = 12 mm
Ancho logotipo = 1/3 del formato del papel
Cabecera verde = 1/3 de la altura



4. POWERPOINT

Un modelo de presentación PowerPoint está disponible en formato .pptx. La tipografía usada en el PowerPoint es Arial.

- a. Página de introducción
márgenes laterales = 36 px
márgenes superiores e inferiores = 48 px
ancho logotipo = 1/3 de la distancia entre los márgenes
- b. Página de título
márgenes laterales = 36 px
márgenes superiores e inferiores = 48 px
Cabecera verde = 1/2 de la altura
- c. Página típica
márgenes laterales = 36 px
márgenes superiores e inferiores = 48 px
Cabecera verde = 1/6 de la altura
- d. Página gráfica
márgenes laterales = 36 px
márgenes superiores e inferiores = 48 px
Cabecera verde = 1/6 de la altura
Gama proveniente de la gama secundaria, ver p.12
- e. Página final



5. BANNER

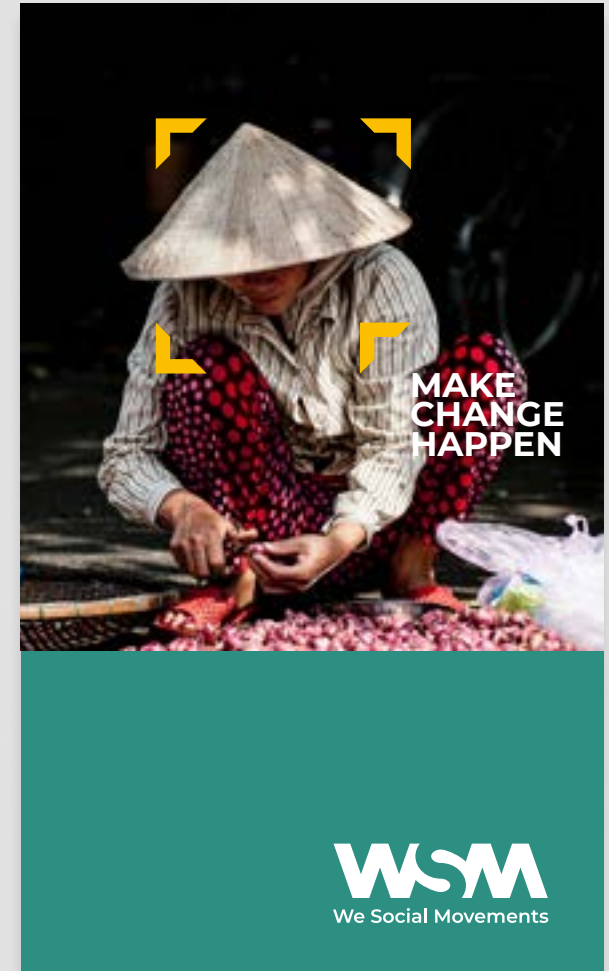
Un modelo de banner típico está disponible en formato indesign editable en los tamaños básicos.

- a. Cuadrado 250 x 250 px
márgenes laterales = 18 px
márgenes superiores e inferiores = 24 px
ancho logotipo = 1/3 del formato del documento
cabecera verde = 1/3 de la altura
- b. Horizontal
márgenes laterales = 18 px
márgenes superiores e inferiores = 24 px
ancho logotipo = 1/3 del formato del documento
- c. Vertical
márgenes laterales = 18 px
márgenes superiores e inferiores = 24 px
ancho logotipo = 1/3 del formato del documento

a.

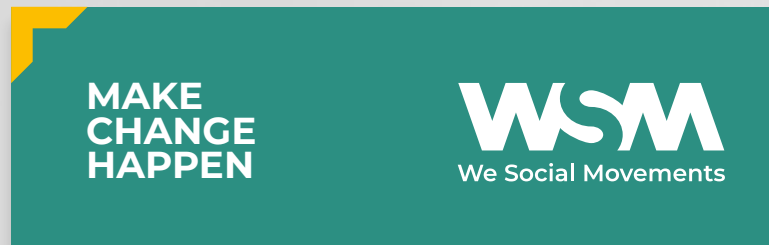


c.



.21

b.



6. FIRMA CORREO ELECTRÓNICO

La firma del correo electrónico forma parte integrante de nuestra identidad. Aquí se usa la tipografía de sustitución Arial en 85% de negro, por razones técnicas.



Nombre Apellido - Puesto de trabajo

Haachtsesteenweg 579 Chaussée de Haecht - Brussel 1030 Bruxelles - T. 02 246 38 81 - www.wsm.be

¿PREGUNTAS?

Para cualquier pregunta o validación, la célula Comunicación se alegrará poder ayudarles.

Nancy GOVAERTS

+32 2 246 36 86

Marie-Line SIMON

+32 2 246 36 82